

CYPHER.DOG®

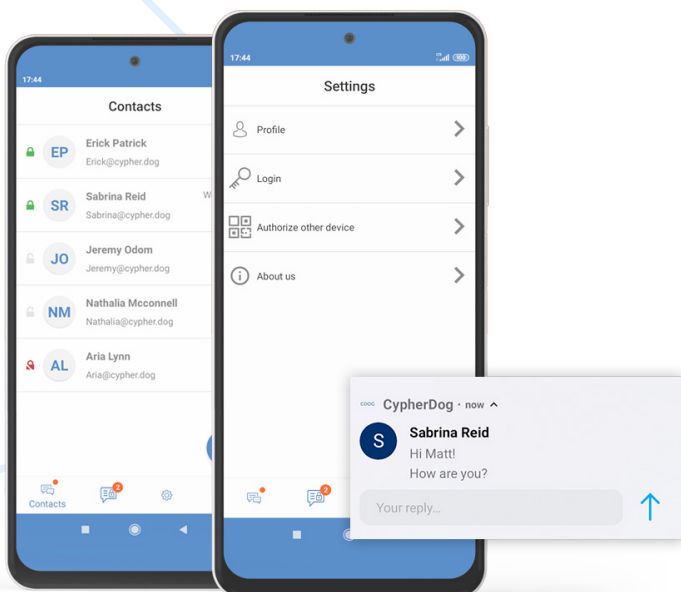
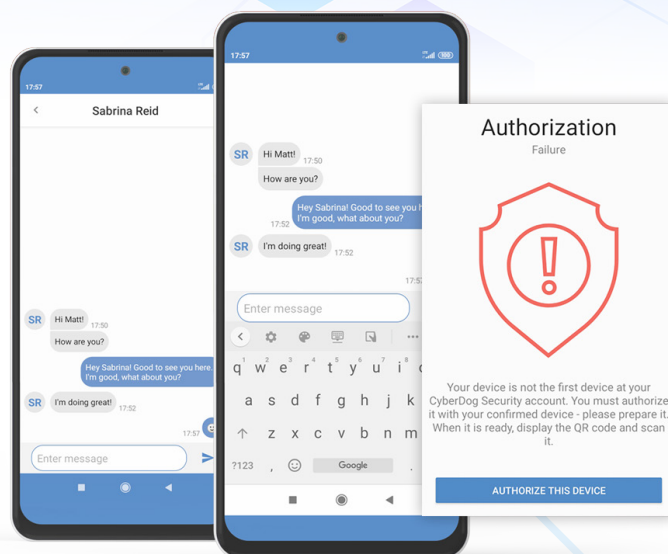
Cypherdog Messenger

Ultrabezpieczna komunikacja na Twoim urządzeniu

Jak to działa?

Aplikacja Cypherdog Messenger pozwala na komunikację tekstową między użytkownikami **urzędzeń mobilnych**. Jeśli wiadomości tekstowe, które wysyłasz i przechowujesz, wymagają bezwzględnej poufności, wypróbuj Cypherdog Messenger. Oprogramowanie jest **łatwe w użyciu** i zachowuje najwyższy poziom bezpieczeństwa wiadomości.

Funkcjonalność wiadomości tekstowych zaimplementowana jest również w naszym rozwiązaniu Cypherdog File Exchange & Storage (aplikacja do wymiany i przechowywania plików). Ponadto licencja CFE&S pozwala na korzystanie z komunikatora Cypherdog Messenger na urządzeniu mobilnym.



Zagrożenia w cyberprzestrzeni

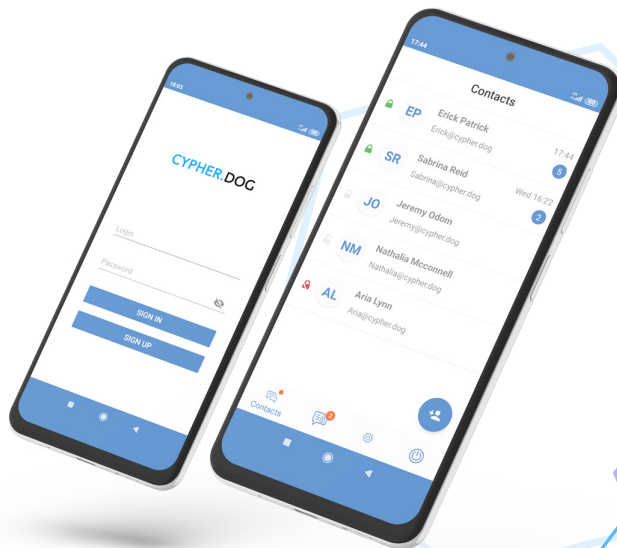
Większość popularnych komunikatorów jest podatna na: cyberataki skutkujące niepożądanym dostępem i ujawnieniem informacji poufnych.

Często dochodzi także do **kradzieży tożsamości**, gdzie cyberprzestępcy używają wyrafinowanych taktyk zdobywania danych użytkownika. **Popularne komunikatory zostawiają ślad cyfrowy** Twoich działań, zbierają logi oraz metadane i często na ich podstawie profilują użytkowników w celach marketingowych.

Cypherdog to kompleksowe rozwiązanie przeciwko obu rodzajom zagrożeń. Z jednej strony zapewnia szyfrowanie wiadomości (ukrywanie jej zawartości nieuprawnionym użytkownikom). Z drugiej strony, umożliwia odbiorcy **potwierdzenie tożsamości** nadawcy.

Co oferuje nasz Messenger?

- przesyłane wiadomości są szyfrowane asymetrycznie i przekazywane za pośrednictwem pamięci RAM serwerów
- komunikaty znikają po 24 godzinach od wysłania bez pozostawiania jakichkolwiek śladów
- aplikacja umożliwia potwierdzenie tożsamości innych użytkowników podczas spotkania twarzą w twarz
- informacje w Twojej książce adresowej są dostępne tylko dla Ciebie, i również Ty nie zostawiasz swoich metadanych, gdyż komunikacja jest w pełni zanonimizowana
- Twój prywatny klucz kryptograficzny nigdy nie opuszcza Twojego urządzenia, a w przypadku jego utraty możesz go odzyskać z kopii zapasowej
- Twoje klucze kryptograficzne mogą być przesyłane z jednego urządzenia na drugie, jeśli używasz ich kilka na raz



Przyjazny interfejs użytkownika

Oprogramowanie Cypherdog Messenger **stawia na prostotę i łatwość użytkowania**. Podczas instalacji program oczekuje utworzenia hasła dla Twojego klucza prywatnego. Należy zrobić kopię zapasową klucza i przechowywać ją w bezpiecznym miejscu.

Po instalacji można utworzyć książkę adresową innych użytkowników Cypherdog Messenger, zapraszając ich z poziomu aplikacji. Po zaakceptowaniu zaproszenia można wysłać wiadomości tekstowe.

 **Bezwzględna ochrona klucza prywatnego**

 **Brak „zaufanej” trzeciej strony**

 **Szyfrowanie asymetryczne**

 **Model zero-knowledge security**

 **Pełna anonimizacja**

 **Brak metadanych i logów**

 **Potwierdzenie tożsamości twarzą w twarz**

 **Brak dostępu dostawcy usług do danych**

 **Dane znikają po 24h**

 **Dane nie są zapisywane w pamięci nieulotnej**

Cypherdog działa jako aplikacja mobilna na system Android lub iOS. Możesz go pobrać z Google Play lub Apple Store.



CYPHER.DOG®

Cypherdog Security Inc., 2040 Martin Ave., Santa Clara, CA 95050, USA

www.cypher.dog | info@cypher.dog

Jeśli chcesz wiedzieć więcej - wejdź na <https://www.cypher.dog/messenger/>

